

研究発表会

（兼61回知的障害教育研究協議会）

〈研究開発課題〉

知的障害特別支援学校における 生活科・理科・社会科のカリキュラムモデルの創造 －横断的で連続性のある学びを目指して－

日時：2026年2月13日（金）8:15～16:30

本校では2022年度より、文部科学省研究開発学校の指定を受けた学校研究に取り組んできました（R4～R7）。教科別の指導として、生活科・理科・社会科を対象に「学びの連続性」をキーワードの一つに、講師の先生方にご指導をいただきながら、次期学習指導要領改訂に資する研究成果に繋がれるよう日々実践を積み重ねてきました。

2025年度は指定最終年度であり、研究発表会では各学部代表授業と共に研究活動の発信や意見交換等を行いたいと考えています。多くの皆さまとの交流を通して、今後に繋がるまとめにしたいと思います。ご参加を検討いただけますと幸いです。

〈小学部〉

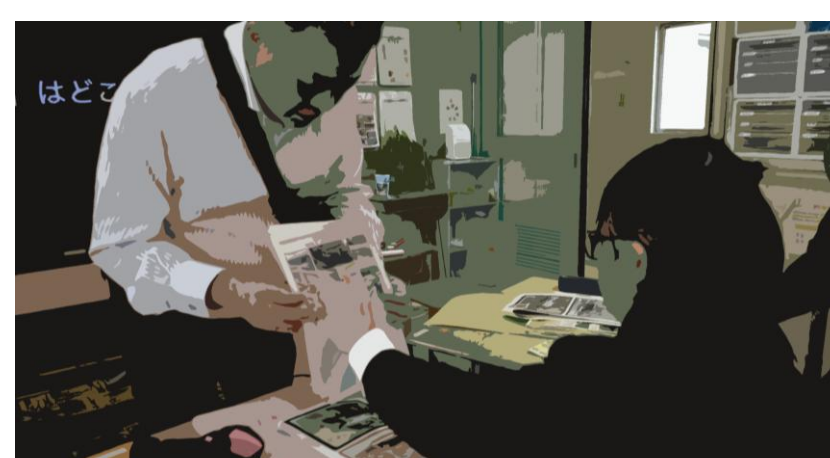
生活科

〈中学部〉

理科

〈高等部〉

理科



〈実施方法について〉

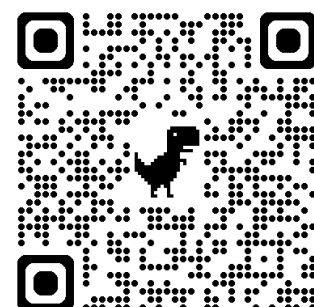
（1）これまで同様に、対面・オンラインのハイブリッド開催及び見逃し配信があります。

〈参加申込について〉

（1）受付期間：2025年12月8日（月）12:00頃～2026年2月6日（金）12:00まで

（2）参加費：無料

（3）専用サイトでの受付のみとなります。学校HPまたは右のQRコードからお願いします。



時間	内容（予定）		
	小学部	中学部	高等部
8:15～	〈受付〉 〈A・B〉正面玄関で受付をお願いします。受付後、体育館（サテライト会場）でお待ちください。 〈C〉全体会用のミーティングアドレスから3学部続けて配信します。		
8:50～9:05	〈開会行事〉		
9:15～ 12:00	〈代表授業公開〉 〈A〉申込学部の授業を直接参観することができます。※それ以外は〈B〉と同じです。 〈B〉校内サテライト会場で、全ての授業を視聴していただきます。 ※直接の参観はできません。 〈C〉各自の接続場所から、全ての授業をオンラインで視聴することができます。		
	② 〈小学部〉（45分） 10:15～11:00	③ 〈中学部〉（50分） 11:10～12:00	① 〈高等部〉50分 9:15～10:05
12:00～ 12:50	〈昼食・休憩〉		
12:50～ 13:20	〈研究概要説明〉 〈A・B〉昼食・休憩場所と同じ体育館で行います。 〈C〉オンラインで視聴できます。		
13:35～ 15:00	〈分科会〉 〈A・B〉希望分科会に直接参加していただきます。 〈C〉希望する分科会のみ、オンラインで参加していただきます。		
15:15～ 16:20	〈講演会〉 講師：川間健之介 先生（山口学芸大学）		
16:20～16:30	〈閉会行事〉		

- ☐ 授業教室の収容人数に限りがあるため〈A〉直接の参観と〈B〉校内サテライト会場での視聴に分かれます。
- ☐ 〈B〉について、授業はサテライト会場での視聴になりますが、分科会は対面での参加となります。
- ☐ 参加タイプ（ABCD）の詳細や各上限人数は、下表の通りです。専用サイトでのみ申込を受付けます。

〈A〉対面			〈B〉校内ハイブリッド			〈C〉オンライン			〈D〉見逃し配信のみ
□授業・分科会セット			□授業はサテライト会場で視聴 □希望分科会を選択(対面)			□授業はオンラインで全て視聴 □希望分科会を選択(オンライン)			□発表会の編集動画を 後日配信します。 □発表会当日の参加・視聴 が難しい方向けに準備し ています。
小	中	高	小	中	高	小	中	高	
30名	25名	25名	全体上限100名			全体上限200名			
※参加申込はそれぞれ先着順とし、参加タイプごとに上限人数に達した時点で当該の受付を終了します。Dタイプについては状況を見て締め切る場合があります。 ※〈ABC〉それぞれお申込みいただいた方も、〈D〉見逃し配信は視聴可能です。									〈ABC〉同様に2/6までに、 一人ずつお申し込みください